

HERBESTEMMING EUROBIOSCOOP HILVERSUM

opdrachtgever	Teus Kroon
projectteam	Marnix van der Meer, Redmer Weijer, Roy van Maarseveen, Jordi Rondeel
bouwmanagement	Clausing Bouw begeleiding
programma	Foodhall MOUT en Gooische bierbrouwerij
oppervlakte	1025 m2
opdracht	transformatie, restauratie
periode	2016 - 2017

Midden in het centrum van Hilversum staat een onbekend pareltje, het voormalige Autopalace de Wit een prachtig gebouw in art-nouveaustijl met een bijzonder schaaldak van beton. In opdracht van horecaondernemer Teus Kroon heeft Zecc een plan gemaakt voor de reconstructie en herbestemming van dit pand. In de loop der jaren is het gebouw steeds van functie veranderd, in verval geraakt en is de kwaliteit van de architectuur onzichtbaar geworden. Met de reconstructie zijn de later aangebrachte toevoegingen aan de binnen- en buitenzijde verwijderd, waardoor het betonnen schaaldak weer zichtbaar is geworden.



ZECC ARCHITECTEN BV TRACTIEWEG 41 3534 AP UTRECHT
THE NETHERLANDS T+31(0)30 273 1289 INFO@ZECC.NL WWW.ZECC.NL
BANK NL59 RABO 0394 6127 44 KVK 30 183 613 LID BNA

ZECC

GRAUNDED ARCHITECTURE

GESCHIEDENIS EUROBIOSCOOP HILVERSUM

Dit prachtige pand is ruim honderd jaar geleden gebouwd als autogarage en showroom voor de welgestelden uit Hilversum en omstreken. Autopalace De Wit was een vooruitstrevend pand en straalde optimisme en weelde uit. Het was een modern open gebouw met een enorme vrije overspanning met een dun schaaldak van beton. In 1912 was beton een nieuw bouw materiaal en er zijn slechts enkel van deze grote schaaldaken gemaakt. Het werd ontworpen in de Art Nouveau stijl, overgewaaid uit Parijs.

Niet veel later werd het gebouw in gebruik genomen als Nederlandse Sein Fabriek en vormt het gebouw de basis van de ontwikkeling van omroepstad Hilversum als centrum van Nederland voor radio & televisie. Jaren later werd het gebouw in gebruik genomen als feestzaal Trianon en Casino met bioscoop. In de laatste jaren stond het gebouw bekend als De Eurobioscoop. Er was niets meer zichtbaar van de oorspronkelijke Art Nouveau architectuur. Het gebouw was de loop der jaren geheel in verval geraakt. Het was als een rechthoekige 'doos' ingepakt met armoedige gevelbeplating. Ook aan de binnenzijde was niets zichtbaar van het schaaldak met grote daklichten. De Eurobioscoop was misschien wel het lelijkste gebouw van Hilversum op een van de meest prominente plekken in het centrum.



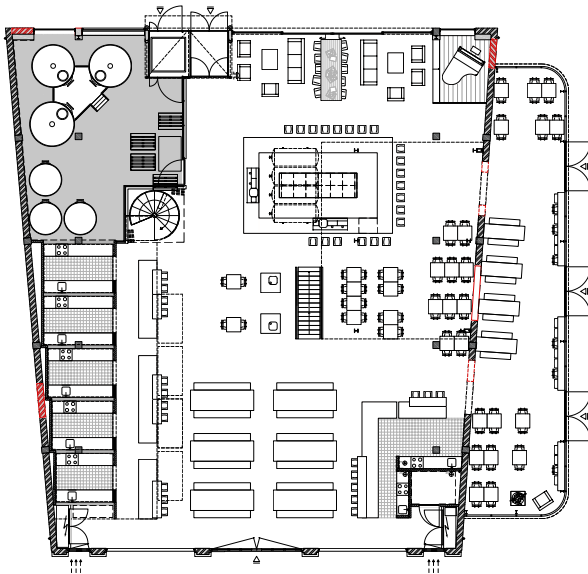
ZECC



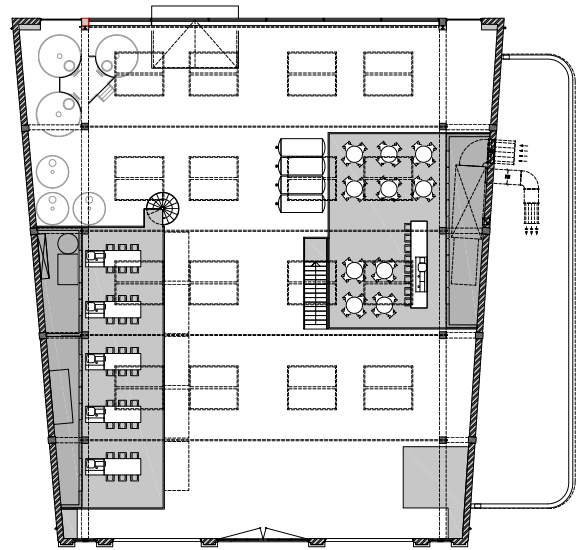
zecc

GROUNDING ARCHITECTURE

PLATTEGRONDEN



begane grond



1e verdieping



ZECC



zecc

GRAUNDED ARCHITECTURE



langsdoorsnede

INTERIEUR

Het interieur heeft een open opzet onder het betonnen schaaldak en baadt in het daglicht door de bestaande en nieuwe gevelopeningen. Bij binnenkomst aan de marktzijde springt de bar en de bier brouwinstallatie in het oog. Het plafond is onbehandeld en laat de gelaagdheid van het gebouw door de jaren heen zien. Foodhall Mout biedt ruimte aan zeven internationale keukens die strategisch met oog op installaties aan de zijkanten zijn geplaatst. Er zijn twee entresols toegevoegd die los gehouden zijn van het plafond. Deze bieden ruimte aan het brouwcafé voor bierproeverijen en extra zitgelegenheid voor de foodhall.

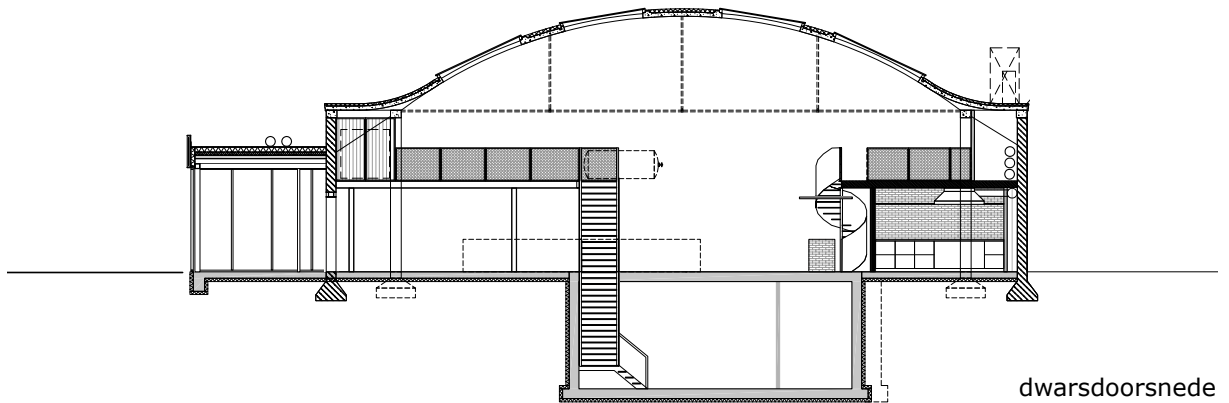


zecc



zecc

GROUNDING ARCHITECTURE



Het gebouw was bijna gesloopt, maar het is gelukkig behouden gebleven. Het heeft een nieuwe functie gekregen en huisvest nu foodhall Mout en de Gooische Bierbrouwerij. De voorgevel is in de oorspronkelijke Art Nouveau-stijl gerestaureerd. Bestaande resten zijn weer zichtbaar gemaakt en er zijn veel elementen teruggebracht naar origineel ontwerp. Het prachtige schaaldak is hersteld en de ramen in het dak zijn weer open gemaakt. In contrast met de monumentale elementen zijn de nieuwe gevels hedendaags vormgegeven met een maximale transparantie en verbinding naar de stad. De gevel aan de marktzijde is volledig van glas en staal en bij mooi weer opent het gebouw zich letterlijk naar zijn omgeving. De zijgevel was geheel gesloten en is voorzien van drie grote openingen en heeft een uitbreiding van staal en glas. De afgeronde hoeken van de uitbreiding verwijzen naar de rondingen van het schaaldak en begeleiden de bezoekers naar de dubbele voorgevel: Aan de ene kant de gevel van toen en aan de andere kant de gevel van nu.



zecc



zecc

GROUNDING ARCHITECTURE



Contactgegevens

Zecc

Zecc Architecten BV
Tractieweg 41 (Studio A)
3534 AP Utrecht
Nederland
T+31(0)30 273 1289
info@zecc.nl www.zecc.nl

Fotograaf

StijnStijl fotografie
www.stijnstijl.nl

zecc