

BOSVILLA SOEST

titel	Nieuwbouw vrijstaande villa Soest op kavel in het bos
opdrachtgever	Particuliere opdrachtgever
projectteam	Marnix van der Meer, Steven Nobel
aannemer	Van Rhenen bouwbedrijf
programma	Villa in bosrijke omgeving
periode	2007 - 2009

In een overgangsgebied van bos naar duinlandschap staat tussen de grove Dennen een stoere villa. Het huis is als abstract object verankerd in het glooiende landschap en lijkt door het materiaalgebruik als een rots uit de grond omhoog te komen. In het ogenschijnlijk eenvoudige contrast tussen landschap en gebouw is sterke wisselwerking. Zo zijn de glooiingen in het maaiveld versterkt, waardoor daglicht tot op het kelderniveau naar binnen kan treden. Van binnenuit biedt deze ingreep bijzonder zicht op de tuin. Met de manipulatie van het maaiveld is tevens het parkeren opgelost en krijgt het woonhuis meerdere gezichten. De ene zijde toont de drie volle lagen van het huis en aan de andere zijde ligt het juist meer verscholen in het boslandschap.

De sculpturaliteit van het bouwwerk reageert op het omliggende landschap. Het 'duwt' enkele volumes en buitenruimten naar buiten. Zo worden de terrassen geen onderdeel van de tuininrichting, maar zijn ze een gebouwd verlengstuk van de woning.



ZECC ARCHITECTEN BV TRACTIEWEG 41 3534 AP UTRECHT
THE NETHERLANDS T+31(0)30 273 1289 INFO@ZECC.NL WWW.ZECC.NL
BANK NL59 RABO 0394 6127 44 KVK 30 183 613 LID BNA

ZECC

GROUND ED ARCHITECTURE

Ook in materiaalgebruik is er een sterke dialoog tussen gebouw en landschap. De steenachtige gevel verankert de woning met de grond en het naaldhout in de gevels refereert rechtstreeks naar de Dennen in het bos. Zo wordt het huis in vorm en materiaal een door de mens geabstraheerde reactie op de landschappelijke context.

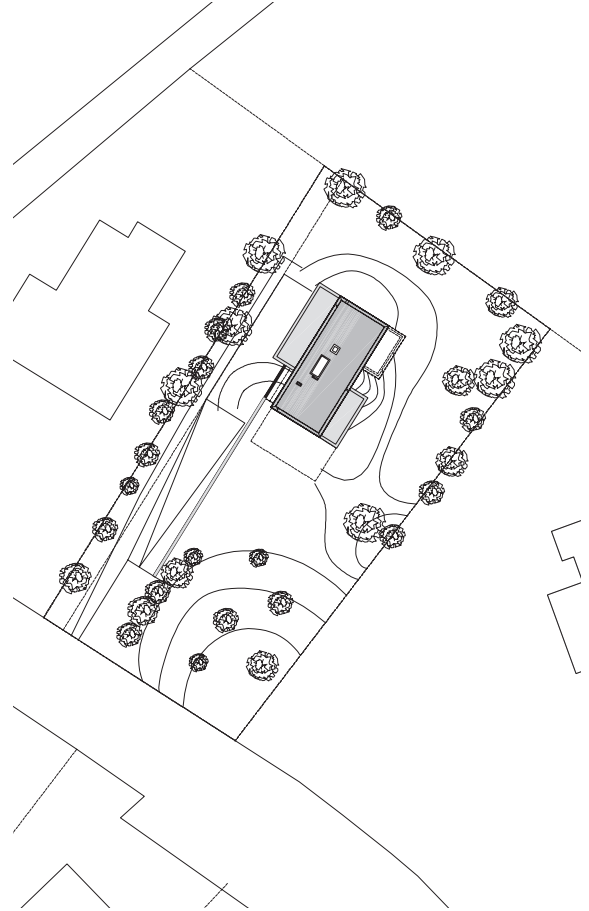
Een belangrijk thema in de woning is de ruimtelijkheid tussen de drie verdiepingen. Vanaf de kelder tot de eerste verdieping is een vide die alle woonlagen met elkaar verbindt. Vanaf de voordeur zijn er zichtlijnen, die de relatie van het huis met de tuin op 3 niveaus versterkt. Aan deze vide zijn functies als toilet, garderobe en kasten geplaatst. De borstweringen en de trappen in de vide lopen hier vloeiend in door en zorgen voor een sculpturale verbinding tussen de drie verdiepingen.

Bewegend door het huis wordt je steeds weer verrast door een andere blik op het landschap. In iedere ruimte staat de dialoog tussen gebouw en landschap / mens en natuur centraal.



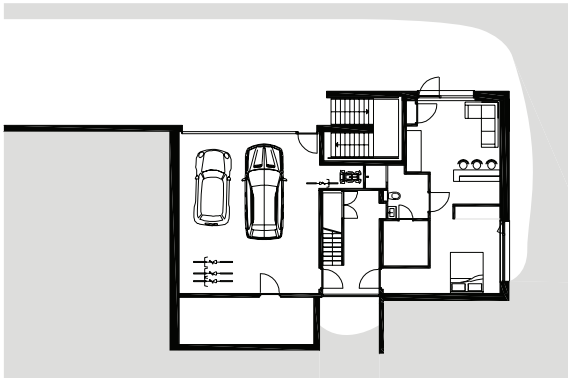
ZECC

GROUNDING ARCHITECTURE

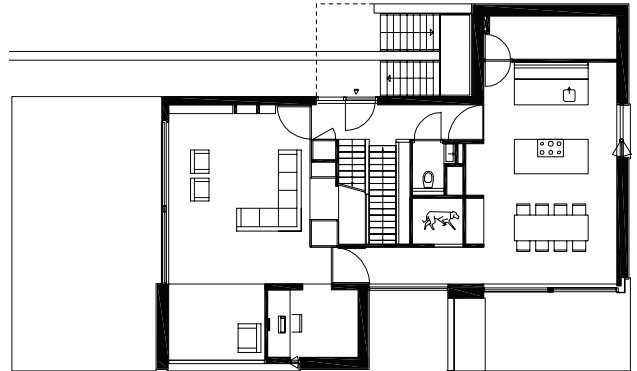


ZECC

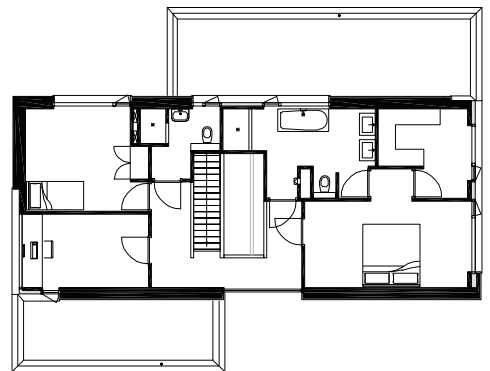
GROUNDING ARCHITECTURE



kelder



begane grond



1e verdieping





ZECC

GROUNDING ARCHITECTURE



ZECC

GROUNDING ARCHITECTURE



ZECC ARCHITECTEN BV TRACTIEWEG 41 3534 AP UTRECHT
THE NETHERLANDS T+31(0)30 273 1289 INFO@ZECC.NL WWW.ZECC.NL
BANK NL59 RABO 0394 6127 44 KVK 30 183 613 LID BNA

zecc

GROUND ED ARCHITECTURE