

## TORENAPPARTEMENTEN MEYSTER'S BUITEN

<b>opdrachtgever</b>	VOF Meyster's Buiten: Heijmans, Blauwhoed en Vorm
<b>categorie</b>	woningbouw
<b>programma</b>	16 vrij indeelbare appartementen van 105 m2 - 172vv m2. Ieder appartement is 1-op-1 met de koper 'op maat' ingedeeld.
<b>projectteam</b>	Marnix van der Meer, Steven Nobel, Roy van Maarseveen, Koen Pörtzgen, René de Korte, Jordi Rondeel
<b>aannemer</b>	Vorm bouw / Vries & Verburg
<b>gevel</b>	Elshof metaaldak
<b>periode</b>	2011 - 2017
<b>locatie</b>	Utrecht

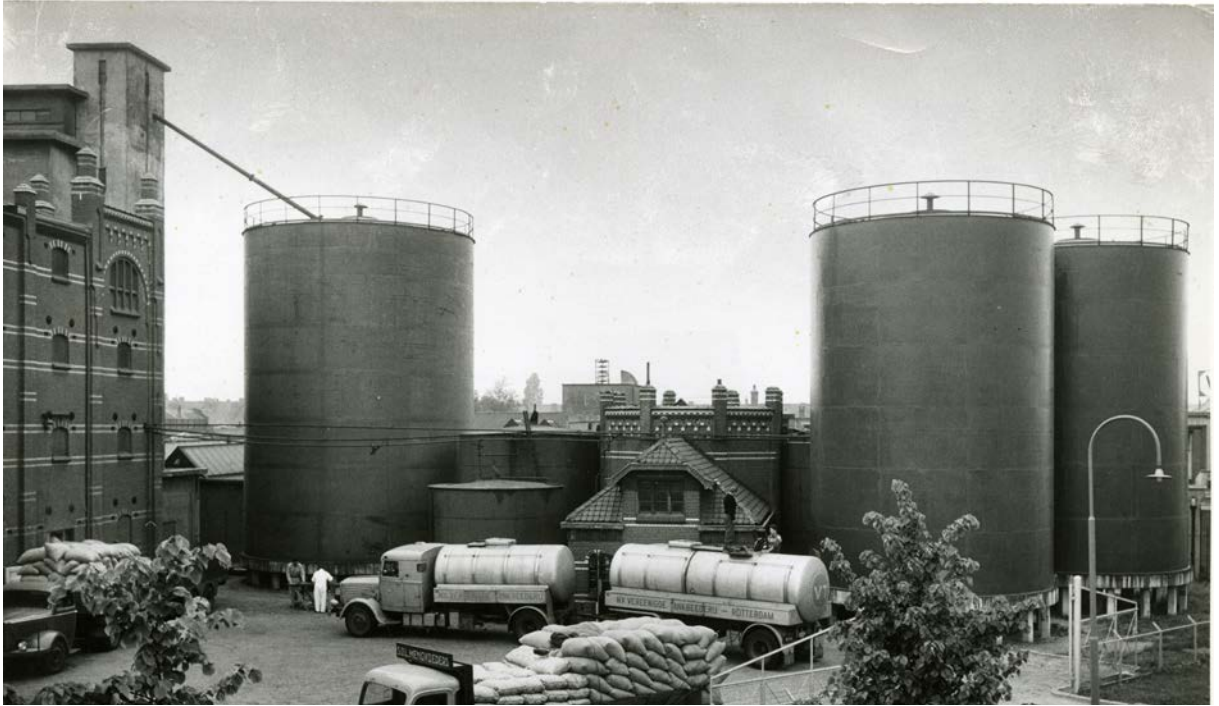
De Torenappartementen vormen het sluitstuk van een gebiedstransformatie langs het Merwedekanaal in de wijk Oog in Al te Utrecht. Hier stond de Cereol fabriek waar soja producten voor veevoer werden geproduceerd. Het complex is getransformeerd tot een woongebied met nieuwbouw van grondgebonden woningen en appartementen. In de voormalige fabriek zijn diverse voorzieningen ondergebracht zoals horeca, een school, een bibliotheek en een theaterzaal. De grote kraan langs het water is behouden en verwijst nog naar de industriële periode van het complex.



ZECC ARCHITECTEN BV TRACTIEWEG 41 3534 AP UTRECHT  
THE NETHERLANDS T+31(0)30 273 1289 INFO@ZECC.NL WWW.ZECC.NL  
BANK NL59 RABO 0394 6127 44 KVK 30 183 613 LID BNA

**ZECC**

GRAUNDED ARCHITECTURE



Op de plek waar nu de torenappartementen staan, stonden vroeger grote ronde silo's voor de opslag van soja. De nieuwe woontoren is een rechtstreekse verwijzing naar deze silo's, die onlosmakelijk waren verbonden met het fabriekscomplex. Net als de voormalige silo heeft de toren een metalen gevel en is het gebouw op een zware betonconstructie geplaatst. De strakke ronde vorm van de silo's is geëvolueerd tot een vrijere vormtotaal met grote uitwaaiierende balkons.



**zecc**

GRAUNDED ARCHITECTURE



Het gebouw wordt als een nieuw icoon gezien voor de stad en is een ankerpunt in de omgeving. Een onmiskenbaar expressionistisch bouwwerk met een sterke historische verankering. Solitair en verbonden tegelijkertijd.

**zecc**

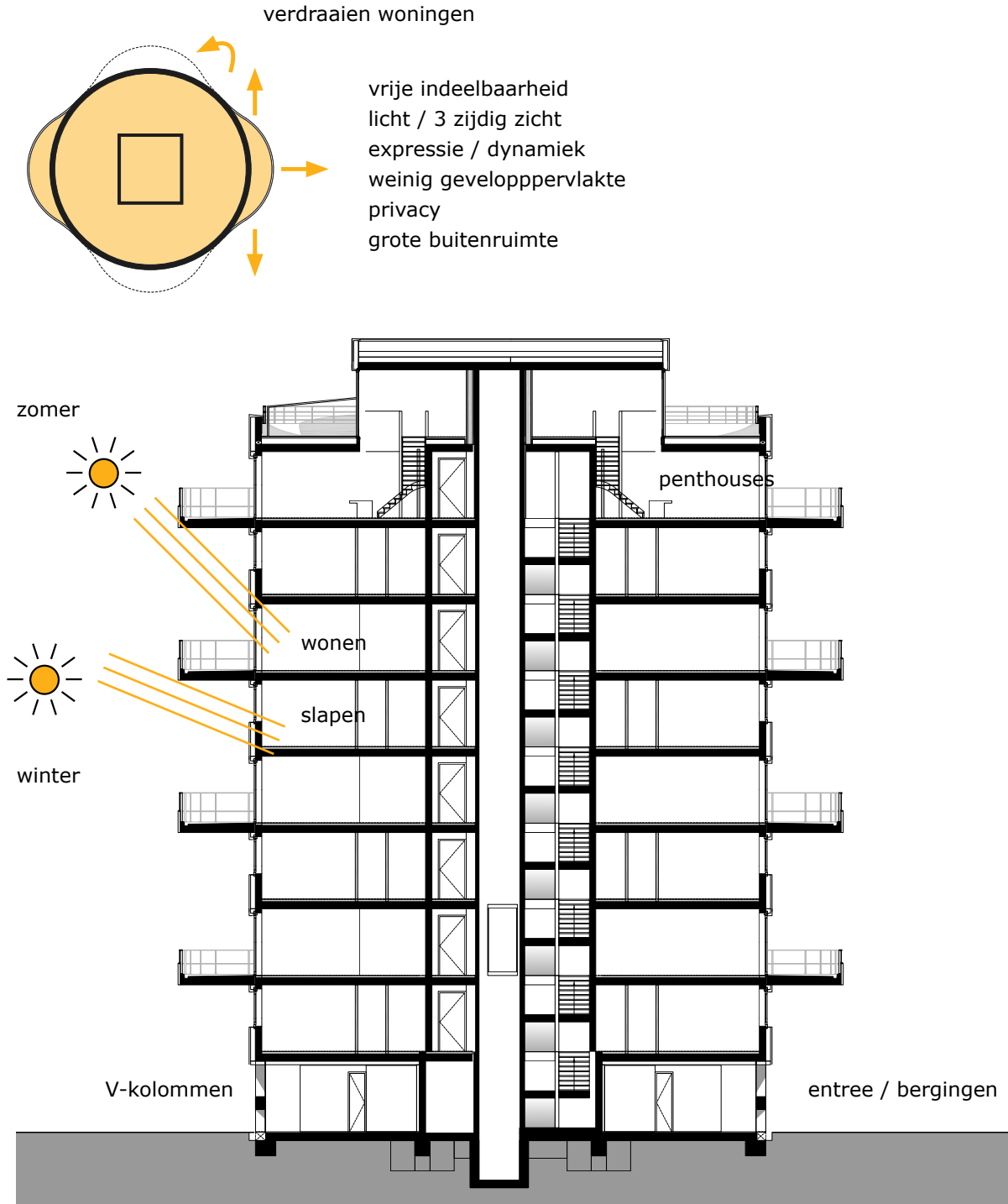
GRAUNDED ARCHITECTURE



**zecc**

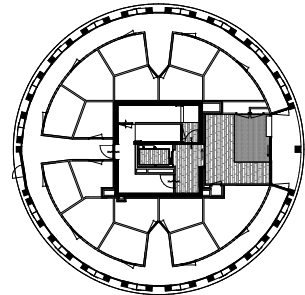
GROUNDING ARCHITECTURE

De positionering van gevelopeningen en de verspringende balkons tonen een verdraaiing van de plattegronden boven elkaar. Het leefgedeelte is gelegen aan de 3 meter uitkragende balkons. De vrije hoogte op het balkon is bijna 6 meter, waardoor veel zonlicht kan toetreden. De grote balkons geven in de zomer juist schaduw aan de direct onder het balkon gelegen slaapfuncties van de onderliggende woning. Deze slimme verdraaiing is mogelijk gemaakt door een geheel vrij indeelbare plattegrond. Er is een dragende kern met trappenhuis en lift en de gevel is dragend uitgevoerd.

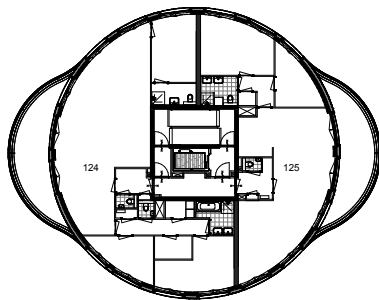


## WONINGEN OP MAAT

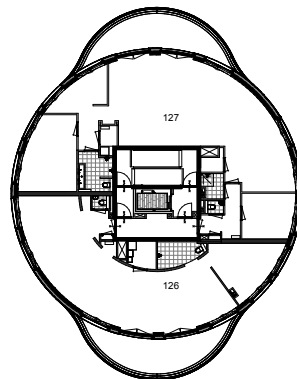
Door deze hoofopzet kon de eerste koper op een verdieping zelf de grootte van zijn appartement bepalen: 105, 125, 145 of 168 m<sup>2</sup>. Of zelfs een volledige verdieping van 250 m<sup>2</sup>! De restmaat werd aan de volgende koper toebedeeld. Ook kon door de vrije indeelbaarheid iedere koper zijn eigen indeling bepalen. Zecc heeft met iedere koper in een aantal sessies een plattegrondindeling 'op maat' ontworpen. Geen van de 16 woningen heeft daardoor een identieke plattegrond. Ook voor de toekomst blijft de flexibiliteit in de plattegrond behouden.



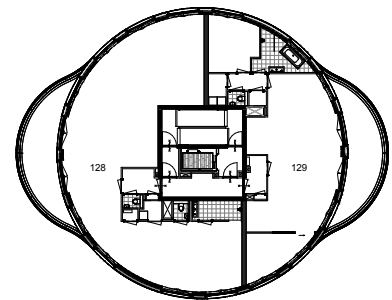
begane grond entree



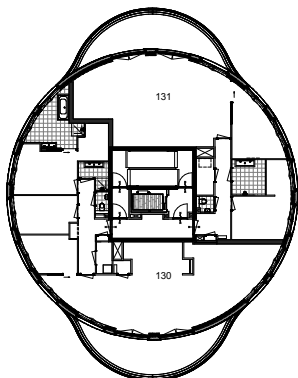
1e verdieping



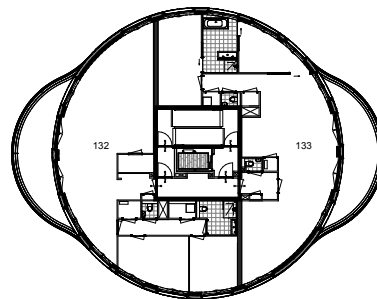
2e verdieping



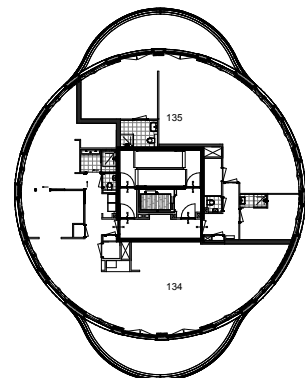
3e verdieping



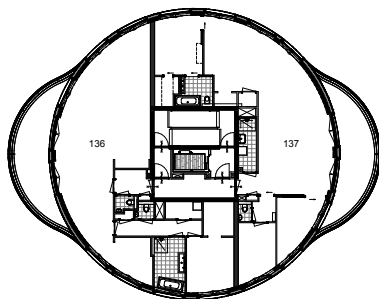
4e verdieping



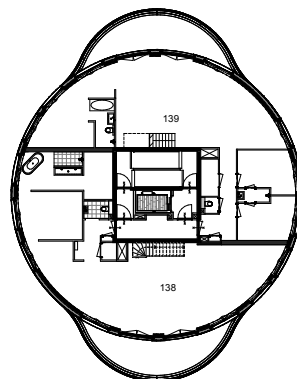
5e verdieping



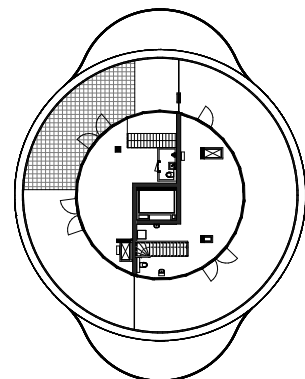
6e verdieping



7e verdieping

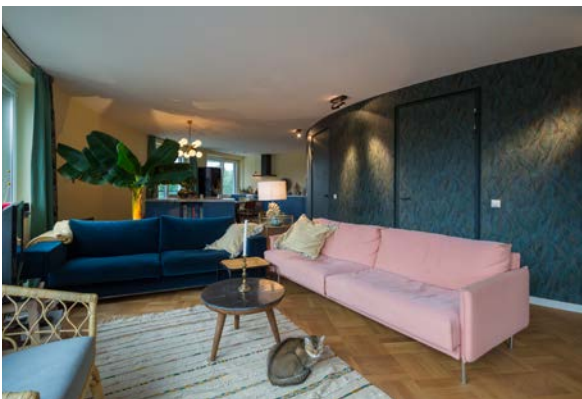


8e verdieping penthouses



9e verdieping penthouses





**ZECC**

GRAUNDED ARCHITECTURE



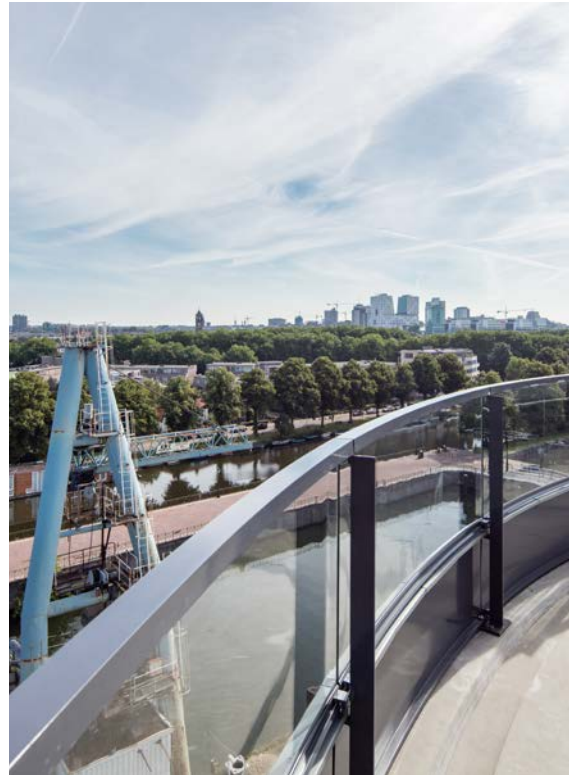
De appartementen staan op een betonnen plint met V-kolommen. Achter de constructie loopt een vrije gangzone. Van daaruit zijn de terugliggende bergingen bereikbaar. Het balkon van een appartement op de eerste verdieping vormt de imposante luifel van de terugliggende entree. In het middeldeel van de toren zijn steeds 2 woningen per laag gerealiseerd. De bovenste penthouses hebben een extra terugliggende verdieping. Deze extra laag is 90 graden verdraaid, waardoor de woningen een oriëntatie hebben van 270 graden. Deze woningen op hebben deze 9e verdieping rondom glas en een fenomenaal dakterras met zicht op heel Utrecht. Bij helder weer zicht tot Amsterdam!

**ZECC**



De gevel is gemaakt van geprepatineerd zink. Dit materiaal verwijst naar de metalen huid van de voormalige silo's en laat zich mooi vouwen om de gevel. De doorlopende horizontale felsnaden lopen vloeiend over van gevel naar balkon en kaderen alle gevelopeningen in. Een perfecte uitvoering van deze doorlopende felsnaden was een voorwaarde voor een hoogwaardig eindresultaat. Het zink is dof glanzend en neemt de kleurstelling over van het weer. Blauwwit bij mooi weer en donkergrijs tijdens een flinke regenbui. Het zink refereert qua kleurstelling ook aan de metalen kraan en het water van het Merwedekanaal.

De balkons zijn in het onderste gedeelte afgeschermd met een dichte afscheiding van zink voor de continuïteit van de gevel. Vanaf 50cm is de afscheiding gemaakt van gebogen glas, dat vloeiend meeloopt met de gevellijn. Deze verdeling in deze hoogte waarborgt een stuk privacy, maar is laag genoeg voor goed zicht op het water en wijde omgeving.



**zecc**

## CONTACTGEGEVENS

### **Zecc**

Zecc Architecten BV  
Tractieweg 41  
3534 AP Utrecht  
Nederland  
T+31(0)30 273 1289  
info@zecc.nl www.zecc.nl

### **Fotograaf**

StijnStijl fotografie  
www.stijnstijl.nl

Interieur foto's  
Pure Personal fotografie  
www.purepersonal.nl



# zecc

GRAUNDED ARCHITECTURE